

综述

此开关是一种通用型过度振动保护仪表。在标准配置中，SW6000型开关是一种经济型的单设定点振动开关，它具有通用的开关特征，并配有工业等级的壳体。

完全配置的SW6000振动开关可提供带LCD显示和实时远程控制接口，通过4-20mA和外部BNC（仅防水型可用）接口可以轻松实现缓冲动态振动信号分析。并可选不同的防爆等级认证。

特征

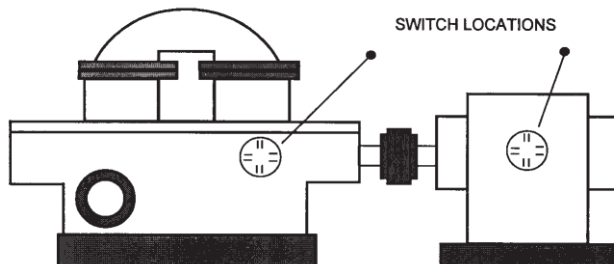
- 低成本组合式保护系统
- 防护/可选的防爆等级
- 单个或可选的双设定点
- 速度或位移响应
- 可调的触发延时
- 设定点测试功能
- 缓冲动态振动信号输出

应用

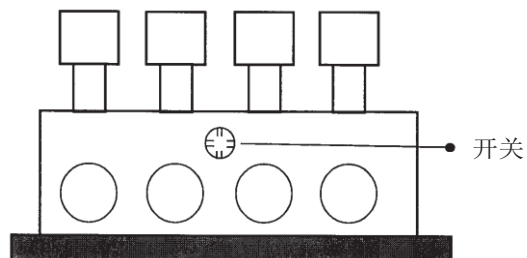
- 离心泵
- 往复式压缩机
- 离心机
- 冷却塔
- 工业风扇
- 电动机
- 内燃机/柴油机



典型安装

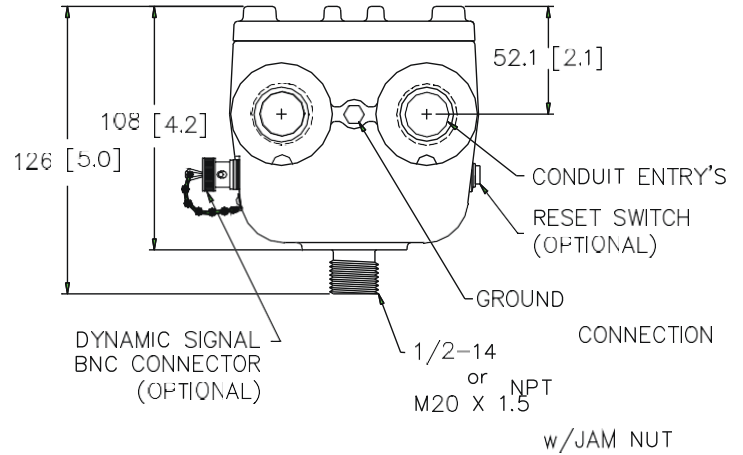
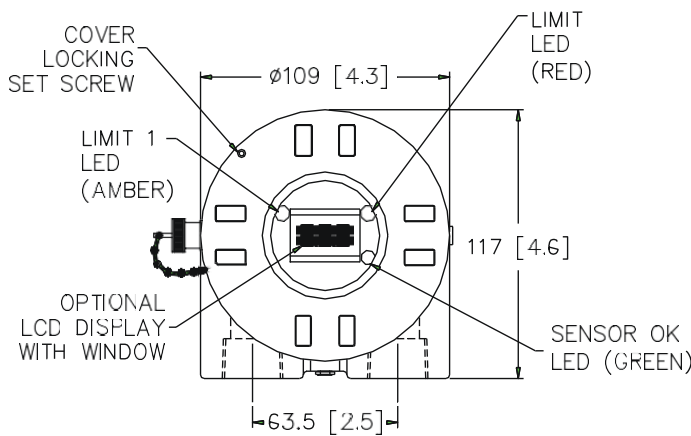


离心泵/电机



引擎压缩机

重量 & 尺寸



单位: mm [in]
重量: 2.2 kg [4.4 lbs]

注释:

- 1) 可选的 BNC 接头和防护复位按钮只应用于非批准认证要求区域
- 2) 盖上锁紧螺栓只应用于 ATEX/IECEx 版本。

规格

传感器	内置压电式加速度计
信号调节器	放大器/积分获得速度或位移响应
可控硅输出	"A" = 1, 2, 5 or 6; 250 VAC, 1A, 光电隔离; 标准为 N.C. (自动防故障模式), N.O. 现场可选
最大振动输入	0 到 490 m/sec ² (50 g), peak; 0 到 100 mm/sec (4 in./sec), peak
频率响应	<ul style="list-style-type: none"> • 速度: 2 Hz 到 500 Hz • 位移: 2 Hz 到 200 Hz
可调的触发延时	工厂出厂设定为1秒; 1-15 秒可调
温度极限	<ul style="list-style-type: none"> • 无显示: -40° 到 +85°C (-40° 到 +185°F) • 带显示: -10° 到 +70°C (+14° 到 +158°F)
输出灵敏度对温度	少于 .05%/°C (校准温度 25°C)
十字轴响应	少于 10%
输入电源	选项 C <ul style="list-style-type: none"> • 常规. 115 VAC, 95 到 125, 50/60 Hz • 常规. 230 VAC, 190 到 250, 50/60 Hz • 常规. 24 VDC, 20 到 28
电气隔离	电源与电路间绝缘

可选的缓冲输出, 动态信号输出	灵敏度: 100 mV/g ±2% @ 25°C. 频响范围: <ul style="list-style-type: none"> • 加速度: 2 Hz 到 500 Hz • 非线性: 小于满量程的 1%.
现场接线	最大接线规格: 14 AWG; 螺纹夹紧式接线端子, 与电路绝缘 500 Vrms.
壳体	铸铝防护壳体
环境等级	NEMA 4/4X
电磁兼容性	CE Marked
可选的危险区域认证	订货选项 "D"
可选的显示屏	2½ 位 LCD (订货选项 "A")
可选的 FET 晶体管输出	50 VDC, 0.5 A, N.C. (自动防故障装置) 标准, N.O. 现场可选
可选 4-20 mA 源输出	与 4-20 mA 成比例输出, 20 mA 设定为满量程输出。满量程校准误差 ±2%. 非线性误差 < 2%. 最大负载阻抗 600 ohms.

如何订货

A B B C - D E F

SW6000-□□□□-□□□□

A 触点和显示	
不带显示	
1	单触点, 可控硅
2	双触点, 可控硅
3	单触点, FET
4	双触点, FETs
带显示	
5	单触点, 可控硅
6	双触点, 可控硅
7	单触点, FET
8	双触点, FETs

注释:在电动机起机回路中推荐使用可控硅。FET 晶体管输出推荐用于PLC直流输入。

B	B	满量程
速度响应		
0	1	1.0 in/sec (25.4 mm/sec) peak
0	2	2.0 in/sec (50.8 mm/sec) peak
0	3	20 mm/sec (0.79 in/sec) peak
0	4	50 mm/sec (1.97 in/sec) peak
3	1	1.0 in/sec (25.4 mm/sec) true RMS
3	2	2.0 in/sec (50.8 mm/sec) true RMS
3	3	20 mm/sec (0.79 in/sec) true RMS
3	4	50 mm/sec (1.97 in/sec) true RMS
位移响应		
5	1	20 mils, (508 microns) peak
5	2	50 mils, (1270 microns) peak
6	1	200 microns, (7.87 mils) peak
6	2	500 microns, (19.69 mils) peak

附件

部件号	7084-001
名称	法兰安装适配器
描述	不锈钢适配器用于平面安装 SW6000。1/2" NPT 中心孔。三个等距离的 6.6 (.26)直径安装孔在 38 (1.50)直径圆环上。
配套使用	任何 SW6000 带有 1/2" NPT 螺钉 ("F"= 0)



重量: 0.5 kg [1 lb]

C 输入电源	
1	115 VAC, 单相, 50/60 Hz
2	230 VAC, 单相, 50/60 Hz
3	20- 28 VDC

D 防爆等级和现场复位	
2	CSA, US/C, Class I, Div 1, Groups B, C & D, T4A, NEMA 4/4X
3	CSA, US/C, Class I, Div 1, Groups B, C & D, T4A, NEMA 4/4X 带外部复位按钮
4	ATEX/IECEX Ex d IIB + H ₂ T4 Gb
5	ATEX/IECEX Ex d IIB + H ₂ T4 Gb带外部复位按钮
8	无机构批准场合
9	无机构批准场合带有外部复位

E 输入输出选项	
0	无选项
2	外部 BNC 动态信号接口*
5	4-20 mA 与量程成比例输出及启动监测延时
7	选项 2 & 5*

* D= 8 或 9

F 安装/电气	
0	1/2" NPT螺钉安装/ 3/4" NPT 电气接口
1	M20 x 1.5螺钉安装/ M20 x 1.5 电气接口
2	1/2-20 UNF 螺钉安装/ 3/4" NPT 电气接口
3	3/4" NPT螺钉安装/ 3/4" NPT电气接口